

INVITALIA

PARTECIPAZIONI

Disposizione Organizzativa n. 01/2023

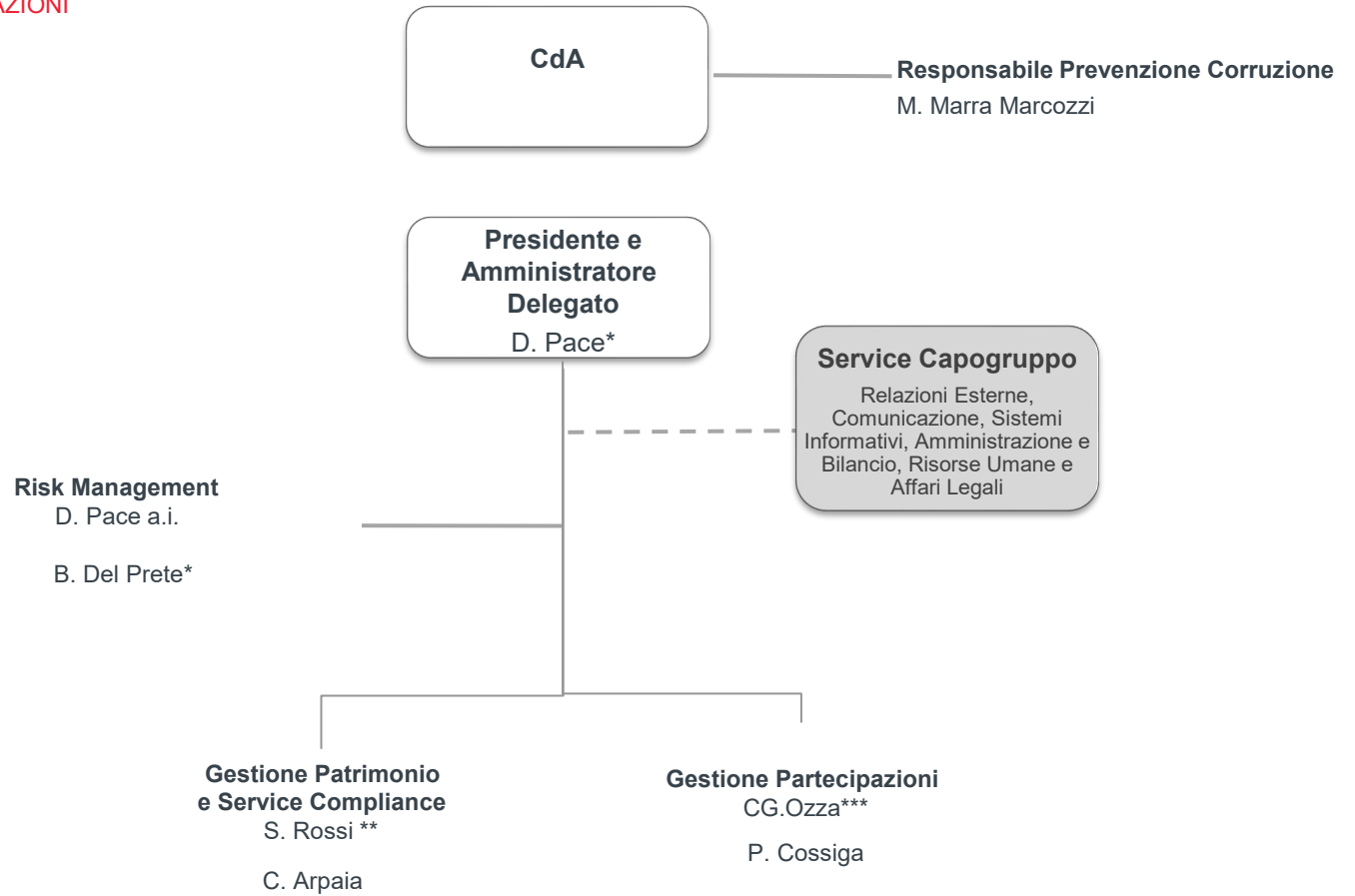
Roma, 27 Ottobre 2023

Il Presidente e Amministratore Delegato


Daniele Pace



Organigramma



*In distacco da Invitalia SpA

** Assicura, inoltre, le attività di assistente del Presidente

*** Assicura, inoltre, le attività di assistente dell'Amministratore Delegato



- **Gestione Patrimonio e Service Compliance** assicura:
 - la definizione di strategie per la tutela e la valorizzazione del suo patrimonio, le schede periodiche e la reportistica di analisi;
 - l'implementazione delle attività finalizzate alla dismissione degli assets aziendali;
 - il monitoraggio del contratto di Service infragruppo, con la sola esclusione delle attività di Amministrazione e Controllo anche con il supporto delle competenti funzioni di Capogruppo;
 - l'acquisizione di materiali, servizi e prestazioni da terzi, anche per il tramite di gare di appalto di beni e servizi;
 - il supporto al Vertice Aziendale nella gestione del contenzioso stragiudiziale amianto in raccordo con la competente funzione di Capogruppo;
 - la raccolta e produzione della documentazione consiliare, nel rispetto delle tempistiche definite, in raccordo con le competenti funzioni di Capogruppo.



Gestione Partecipazioni

- **Gestione Partecipazioni** assicura:

- l'elaborazione dei programmi di dismissione delle partecipazioni, le schede periodiche e la reportistica di analisi;
- il monitoraggio delle partecipazioni;
- il monitoraggio della situazione crediti/debiti in essere e i rapporti con gli Amministratori, i liquidatori e/o le curatele, delle partecipate;
- Il supporto al Vertice Aziendale nella gestione del contenzioso stragiudiziale;
- la raccolta e produzione dei dossier a supporto dell'attività dell'AD, nel rispetto delle tempistiche definite, in raccordo con le competenti funzioni di Capogruppo.



▪ Risk Management:

- raccoglie e organizza dati e informazioni sulle attività della Società utili alla mitigazione dei rischi.
- assicura l'analisi dei rischi e l'implementazione delle politiche per la gestione e la mitigazione del rischio con riferimento anche alle coperture assicurative.

